

## 石川県留学生交流会館【通称 杜の里会館 単身部屋用】

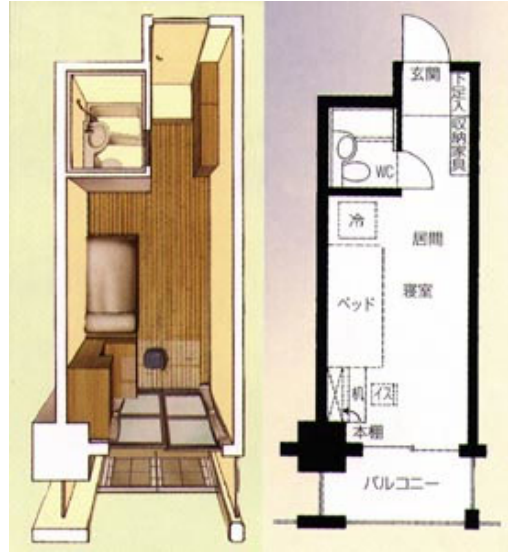
建物名及び住所	石川県留学生交流会館 〒920-1167 石川県金沢市もりの里 1 丁目 147 番地
大学までの交通手段	金沢大学角間キャンパスまで 徒歩：25 分程度 バス：「若松」バス停発で約 8 分程度
入居対象者	石川県内に居住する私費外国人留学生向けの宿舎 ・ 新規渡日留学生向け ・ 部屋のタイプ：単身用個室
入居期間	6 か月(2024 年 9 月 13 日まで) ただし在籍期間が 1 年の学生は 1 年間。(2025 年 3 月 18 日まで) ※入居許可書に記載される期間とする。
各種設備	詳細は平面図に記載 【共有スペース】 単身部屋用シェアキッチン（調理台、食器棚、電気コンロ）、シェアダイニング（食卓、椅子、テレビ）、コインランドリー（洗濯機、乾燥機） 【単身用個室】 書棚付きデスク、チェア、クローゼット、ベッド、ユニットバス（バスタブ、トイレ、洗面台）、冷暖房設備、冷蔵庫、館内電話、靴箱、インターネット用 LAN 接続口、カーテン、バルコニー
備考	・ 寝具一式備え付けなし（入居当日に購入し、退去時に廃棄が必要。布団や毛布などは有料戸別収集である。） ・ Wi-Fi あり（LAN 接続口あり） ・ 来訪者(両親・友人・親戚など)の宿泊禁止、退出時間は 22 時、入居者の連帯責任とする。 ・ 館内禁煙。
経費	<b>毎月の経費 … 合計 35,000 円～40,000 円 程度</b> ※経費の支払い先は 3 ヶ所になります。 ① 大学に支払う費用 部屋代…22,300 円/月・単身部屋 (日額 750 円) ② 業者に支払う費用 光熱費（個人契約）…実費（約 10,000 円） ③ 会館に直接支払う費用 館内設備費(ゴミ袋、電話代、インターネット代)…3,200 円/月
入居・退去に伴う費用	<b>4 月 1 日入居時：</b> <b>合計 約 67,800 円/単身部屋*</b> ・ 入館費（返却なし一回限り）… 22,300 円/単身部屋 ・ 当月分の居室利用料 … 22,300 円 ×1 か月 = 22,300 円/単身部屋 ・ 光熱費基本料・会館設備費・布団購入費 … 約 23,200 円 <b>退去時：</b> 光熱水料費の清算（個人手配）。場合により維持清掃費。 <b>【重要】</b> ・ 入居の際に、当月の経費と入居預託金の合計を支払う必要がある。 ・ <b>入居後 1 ヶ月以内に支払う金額が大きいので、あらかじめ日本円（現金）で支払えるように事前に用意しておくこと。</b>

**ISHIKAWA INTERNATIONAL STUDENTS HOUSE [a.k.a. MORINOSATO KAIKAN]**

Dormitory name & Address	<b>Ishikawa International Students House</b> 1-147, Morinosato, Kanazawa, ISHIKAWA 920-1167 JAPAN
Transportation to Kakuma campus	Between this dormitory to Kakuma campus, Kanazawa University - About 20minutes-walk - About 8minutes by bus (leaves from "Wakamatsu" bus stop)
Eligibility	Dormitory for self-financed international students - International newcomer students who travel newly from the foreign country - Room type: single occupancy private room
Period of Residence	<b>6 months (Until September 13, 2024)</b> <b>If your enrollment period is one year, up to one year (until March 18, 2025)</b> <b>* Actual period of permission is stated in the document of "Permission for Residence".</b>
Facilities	The details are shown in the floor plan 【Common Area】 shared kitchen for single room (kitchen counter, cabinet, IH-cooker), shared dining room (dining tables & chairs, public TV), coin operated laundry room (washer, dryer) 【Single Room】 desk and book shelf, chair, locker, bed, UB (bath, toilet, wash-hand basin), air conditioner, refrigerator, internal telephone, shoes box, LAN connection adaptor for internet, curtain, balcony
Note	- No beddings are provided (Residents need to purchase on the arrival day, and must to dispose properly when they leave. Futon and blankets are items for individual collection with a charge.) - Wi-Fi is available (There is LAN connecting-port in each room.) - Any visitors (parents, friends, relatives) must leave by 10p.m.and overnight guests are prohibited. If any residents break this rule, they will be punished. - Ban on smoking
Housing fee	<b><u>Amount for every month ...total cost around 35,000~40,000yen*</u></b> <b>* You need to pay the charges below to 3 sections.</b> 1) Charge to pay to the university Room charge (single) 22,300 yen/month 2) Charges to pay to the company directly Water/Electricity fee (individual contract): actual usage (around 10,000 yen) 3) Charge to pay to the building manager Utility (Garbage bag/Phone/Internet): 3,200 yen/month
Cost of moving in and moving out	<b><u>If you move in on April 1<sup>st</sup>:</u></b> <b>Total amount: around 67,800 yen (single room)*</b> - Key Money (non-refundable, only once): JPY 22,300 per single room - Room charge for the first month: Monthly rent JPY 22,300 x 1 month = JPY 22,300 - Basic charge of water/electricity, utility fees for the first month and your own bedding set fee: around JPY 23,200 <b><u>Moving out:</u></b> Utility fees for the last month (arrange it in individuals). Extra maintenance charge will be required for some residents. <b>【Important】</b> When you move in, you have to pay a deposit and a monthly rent for the first month. <b><u>New residents need to pay much money in cash in the first month so please prepare Japanese yen before you arrive at the dormitory.</u></b>

## 写真と平面図 Picture and Floor plan

### 単身部屋 single room



### 共用スペース

コインランドリー  
Coin operated laundry room



単身用 共同キッチン&ダイニングルーム  
Share kitchen and Dining room for single users.

