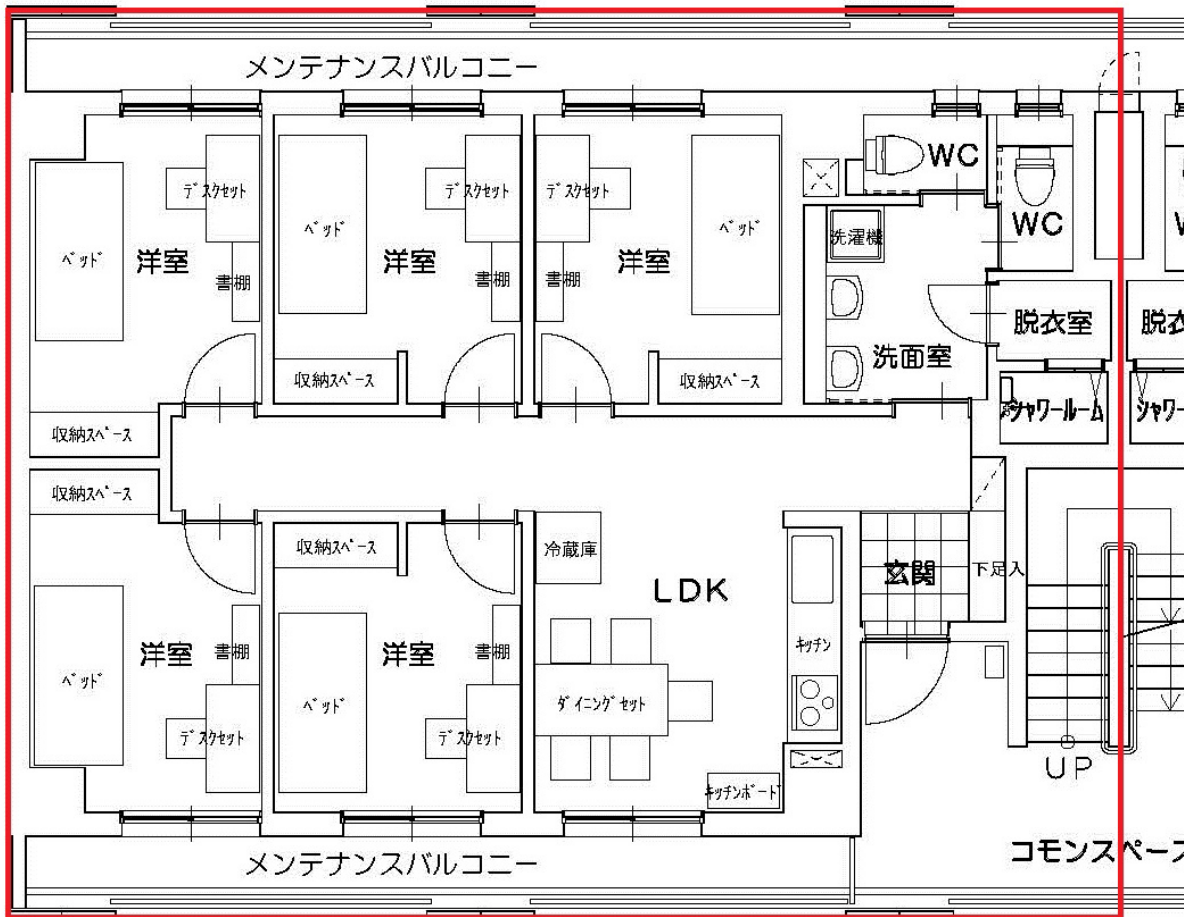


金沢大学 学生留学生宿舍【北溟】

住所	〒920-1164 石川県金沢市角間町又 7 番地 金沢大学学生留学生宿舍 北溟 XXXX 号 金沢大学 角間キャンパス内（「先魁」となり）
入居対象者	金沢大学 学生留学生宿舍 <ul style="list-style-type: none"> ・新規渡日留学生、在学留学生向け ・単身用 男女別シェアハウス ・日本人を含む多国籍学生が、合計 5 名で 1 ユニットの共有 ・1 ユニットの 2 名の金沢大学日本人学生含むことがある。
入居期間	原則として半年とする。(2025 年 3 月 18 日まで) ただし、在籍期間が 1 年半以下の場合は在籍期間終了までとする。 ※入居許可書に記載される期間とする。
各種設備	<p>【1 ユニット内の共有スペース】… ダイニングテーブル・椅子・食器棚・トイレ（洋式、2 箇所）・洗面化粧台（2 箇所）・シャワー（1 箇所）・給湯・流し台・吊り戸棚・IHレンジ・冷蔵庫・冷暖房空調機・掃除機・洗濯機・電子レンジ・カーテン・TV 端子</p> <p>【各個人の専用部分】… ベッド・マットレス・勉強机・椅子・本棚・クローゼット・インターネット端子・冷暖房空調機・TV 端子・室内物干金具・カーテン ※掛け布団・ベッドパット・シーツ類は有料レンタルです。</p> <p>【交流ホール棟】… メールボックス・自動販売機・掲示板・交流ホール（多目的室） ※インターネットは学内回線の「KAINS-WiFi」です。（無料。ただし在籍期間のみ利用可能）</p>
備考	<ul style="list-style-type: none"> ・ 2017 年 4 月運用開始。 ・ 来訪者(両親、友人、親戚など)の宿泊禁止、退出時間は 22 時、1 ユニットの入居者全員の連帯責任とする。 ・ 館内及び敷地内禁煙(電子タバコも禁止)。
経費	<p>毎月の経費 … 38,300 円 + 寝具レンタル料 1,100 円 = 合計 39,400 円</p> <p>居室利用料 …26,800 円/月（日毎 895 円） 家具家電備品費…2,852 円（日割りなし）、修繕費…2,648 円（日割りなし） 光熱水費仮払額…6,000 円/月（日割りなし、超過・不足分は別途徴収）</p> <p>(寝具レンタル費…1,100 円/月、寝具レンタル契約費…1,980 円（入居時のみ） *新規渡日学生は最初の 2 か月寝具レンタル利用必須)</p>
経費の 支払方法	<ul style="list-style-type: none"> ・ 銀行口座から引落とし。（口座開設必須） 渡日後すぐに指定された銀行の口座を開設し、入居日にもらう振込依頼書をのうか不動産へ提出すること。（提出が遅れた場合は 3 か月目の部屋代も振込支払いになります。）
入居・退去に 伴う費用	<p>【注意】入居時に預託金と当月および翌月分の 2 か月分の利用料を支払う必要があります。</p> <p>(例) 3 月入居…入居後 5 日以内に 3、4 月の利用料を支払う(現金で振込)。 次は 4 月末に 5 月分利用料を支払う(口座引き落とし)。</p> <p>1 日に入居する場合:合計 100,780 円 預託金 20,000 円 + (月額居室利用料 + 家具家電備品費 + 修繕費 + 光熱水費 + (寝具レンタル料 (新規渡日者)) × 2 か月分 + (寝具レンタル契約費(新規渡日者))</p> <p>月途中で入居:入居日による(※) 預託金 20,000 円 + (※居室利用料 (895 円×日数) + 家具家電備品費 + 修繕費 + 光熱水費 + (寝具レンタル料 (新規渡日者)) × 2 か月分 + (寝具レンタル契約費(新規渡日者))</p> <p>退去時:光熱水費、維持清掃、補修費を預託金で清算。</p> <p>【重要】 入居時には入居月と翌月の月額利用料と預託金の合計を支払う必要がある。また、翌月の月額利用料については、その前月の支払期限日（月末（銀行休業日の場合はその前の日））までに納付する必要がある。そのため新規渡日学生は、入居から 1 か月以内に支払う金額が大きいので、あらかじめ十分な現金を日本円で用意しておくこと。</p>

Kanazawa University Student Dormitory HOKUMEI

Address	Room No: XXXX, Kanazawa University Student Dormitory HOKUMEI Nu 7, Kakuma-machi, Kanazawa, ISHIKAWA 920-1164 JAPAN *On Kakuma Campus of Kanazawa University (Next to "SAKIGAKE")
Eligibility	Kanazawa University Student Dormitory <ul style="list-style-type: none"> ● New incoming international students (For oversea students who travel newly from the foreign country) and students who already have been studying at Kanazawa University ● Student share house (Single gender housing) ● 5 students of various nationalities including Japanese share one unit. ● Up to 2 Japanese students may be included in the five members.
Period of Residence	6 months (in principle. Until March 18,2025). If your enrollment period is one and a half year or less, you can stay until the end of your enrollment period. ※ Actual period of permission is stated in "the Permission for Residence."
Facilities	Common Area for 1 unit: Dining Table, Chairs, Kitchen Cabinet, 2 Western-style Bathrooms, 2 Wash Basins, 1 Shower Room, Water Heater, Kitchen, Rack, IH Cooking Stove, Refrigerator, Air Conditioner & Heater, Vacuum Cleaner, 1 Washing Machine, Microwave, Curtain, TV terminal Single Room: Bed, Mat, Study Desk, Chair, Bookshelf, Closet, Internet terminal, Air Conditioner & Heater, TV terminal, Laundry Hook, Curtain Note: Rental bedding, such as Futon, bed pad, sheets is available for a fee. Common Area for all units: Mail box, Vending machine, Bulletin Board, Exchange Hall (Multipurpose room) *Internet is connected via on-campus "KAINS-WIFI" (Free. Available during enrollment period)
Note	<ul style="list-style-type: none"> ● Opened in April 2017 ● Any visitors (parents, friends, relatives) must leave by 10pm. Overnight guests are prohibited. If any residents break this rule, they will be punished. ● Smoking is prohibited inside of all buildings and areas of dormitories. Electronic Cigarette is also prohibited.
Housing fee	Monthly costs: 38,300 yen + Rental bedding 1,100 yen = Total 39,400 yen Room Charge: 26,800 yen/Month (895 yen/day) Monthly fee for facilities (Facility fee 2,852 yen, Repair expenses 2,648 yen) (No daily charge) Temporary payment for monthly utility charge 6,000 yen/person (extra utility fees will be charged for the exceeded amount of usage) Rental bedding: 1,100 yen/month, Contract fee for rental bedding: 1,980 yen (one time only) *It is mandatory to use rental bedding for new coming students for first 2 months.
Payment method	It will be paid automatically from your account. <i>Note: It is mandatory to open a bank account after your arrival.</i> You are requested to open an account of the bank to be designated as soon as you move into Hokumei and submit the form "Bank Account Transfer Request" to Noka Estate. (If it is delayed, you need to pay the rent of 3 rd month at a bank.)
Costs at move-in & move-out	Remarks: You have to pay 2 months of housing fees when you move in. Ex.) Move-in in March: Pay the housing fees for March & April within 5 days after move-in (pay by cash). The fees for May will be automatically transferred from your bank account in the end of April. If you move in on the first day of a month : Total: 100,780 yen Deposit 20,000 yen + (Room charge/Month + Monthly fee for facilities + Maintenance fee + Utility fees + Rental bedding (*New comer students)) × 2 months + (Contract fee for rental bedding (*New comer students)) Otherwise: Depends on your check-in date* Deposit 20,000 yen + *(Room charge/Day (895 yen × days) + Monthly fee for facilities + Maintenance fee + Utility fees + Rental beddings (*Newcomer students)) × 2 months + (Contract fee for rental beddings (*Newcomer students)) Move out: Utility fees, cleaning fee, and recovery charges will be deducted from deposit. 【Important】 When you move in, you have to pay a deposit and housing fees for 2 months. The housing fees for next month should be paid each preceding month. It will be paid automatically from your account at the end of the month (before weekends/holydays). Therefore, new international students must prepare sufficient cash in Japanese yen beforehand.



外観 exterior photo



個室部分 1

Private room 1



個室部分 2

Private room 2



L D K

Living, Dining, Kitchen



台所設備

Kitchen facility



洗面台・洗濯機

Hand basin, Washing machine



トイレ

Toilet



シャワー室

Shower room

