

さきがけ

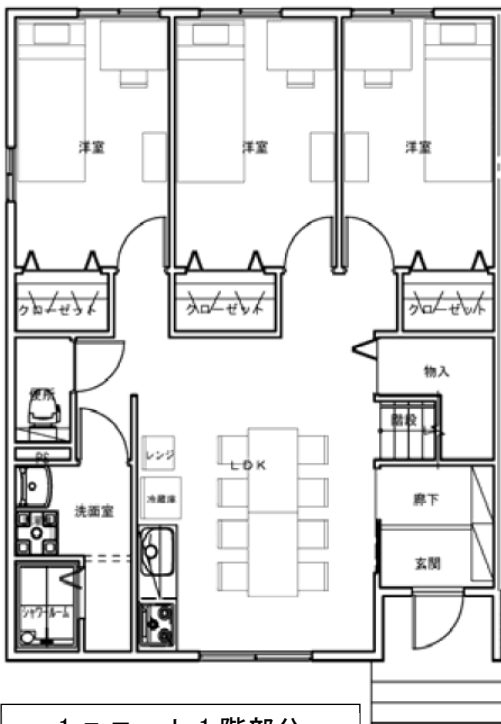
金沢大学 学生留学生宿舎【先魁】

住所	〒920-1164 石川県金沢市角間町ヌ7番地 金沢大学学生留学生宿舎 先魁 ○○○号 金沢大学 角間キャンパス内（金沢大学マップ：S16）
入居対象者	金沢大学 学生留学生宿舎 ・ 新規渡日留学生向け ・ 単身用 男女別シェアハウス ・ 多国籍学生が合計8名で1ユニットを共有 ・ 8名に2名までの金沢大学日本人学生レジデントアドバイザー(RA)含むことがある ・ 同一国籍学生の入居は、半数までとする。
入居期間	原則として半年（2025年3月18日まで）または1年以内（2025年9月12日まで）。 1年を超えて本学に在籍する学生は、半年のみ。 ※ 入居許可書に記載される期間とする。
各種設備	【1ユニット内の共有スペース】 ダイニングテーブル、椅子、食器棚、トイレ(洋式、2箇所)、洗面化粧台(2箇所)、シャワー(2箇所)、給湯、流し台、吊り戸棚、IHレンジ、冷蔵庫、冷暖房空調機、掃除機、洗濯機、電子レンジ、ブラインド、TV端子 【各個人の専用部分】 ベッド、寝具一式、勉強机、椅子、本棚、クローゼット、冷暖房空調機、TV端子、カーテン、卓上スタンド、室内物干し用具、インターネット端子 【交流ホール棟】 メールボックス・自動販売機・掲示板・交流ホール(多目的室) ※インターネットは学内回線の「KAINS-WiFi」です。（無料。ただし在籍期間のみ利用可能）
備考	・ 2012年10月運用開始。 ・ 来訪者(両親、友人、親戚など)の宿泊禁止、退出時間は22時、1ユニットの入居者全員の連帯責任とする。 ・ 館内及び敷地内禁煙。
経費	毎月の経費 … 合計 32,230 円 居室利用料 … 22,270 円/月（日割りあり ※料金は月日数による） 家具家電レンタル費 … 2,860 円/月（日割りなし、キャンセル不可） 寝具レンタル費 … 1,100 円/月（日割りなし、キャンセル不可） 光熱水費仮払額 … 6,000 円/月（日割りなし、超過・不足分は別途徴収）
経費の支払方法	・ 銀行口座から引落とし。（口座開設必須） 渡日後すぐに指定された銀行の口座を開設し、入居日にもらう集金代行依頼書（引落依頼書）を大和リビングへ提出すること。（提出が遅れた場合は3か月目の部屋代も振込支払いになります。）
入居・退去に伴う費用	【注意】入居時に預託金と当月および翌月分の2か月の利用料を支払う必要があります。 (例) 3月入居…入居後5日以内に3、4月の利用料を支払う（現金で振込）。 次は4月末に5月分利用料を支払う（口座引き落とし）。 1日に入居する場合：合計 86,440 円 預託金 20,000 円 + 寝具レンタル契約費 + (月額居室利用料 + 家具家電レンタル費 + 寝具レンタル費 + 光熱水費) × 2か月分 月途中で入居：入居日による（※） 預託金 20,000 円 + 寝具レンタル契約費 + (※居室利用料(約743円×日数) + 家具家電レンタル費 + 寝具レンタル費 + 光熱水費) × 2か月分 退去時 ：光熱水費、維持清掃、補修費を預託金で清算。 【重要】 入居時には入居月と翌月の月額利用料と預託金の合計を支払う必要がある。 また、翌月の月額利用料については、その前月の支払期限日（月末（銀行休業日の場合はその前の日））までに納付する必要がある。そのため新規渡日学生は、入居から1か月以内に支払う金額が大きいのので、あらかじめ十分な現金を日本円で用意しておくこと。

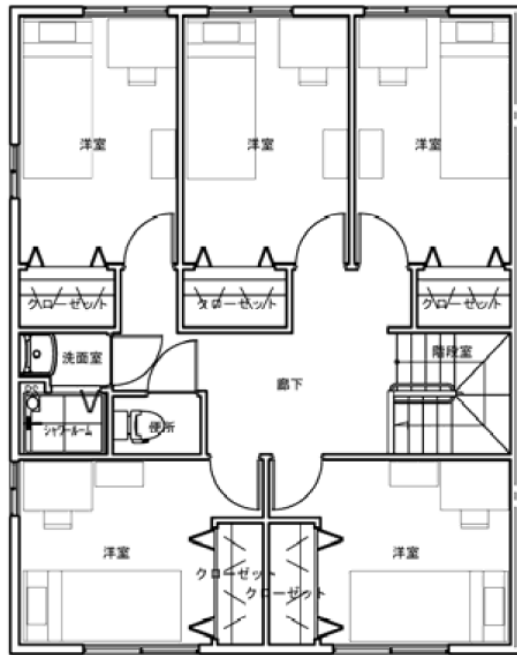
Kanazawa University Student Dormitory **[SAKIGAKE]**

Address	Room No: XXXX, Kanazawa University Student Dormitory SAKIGAKE Nu 7, Kakuma, Kanazawa, ISHIKAWA 920-1164 JAPAN On Kakuma Campus at Kanazawa University (KUMAP : S16)
Eligibility	Kanazawa University Japanese and International Students Dormitory <ul style="list-style-type: none"> - International newcomer students who travel newly from the foreign country - Student share house (Single gender housing) - 8 students with various nationalities share 1 unit share house. - Up to 2 Japanese students may be included in the eight members as Resident Advisors (RA) - Students from the same country may constitute up to half of the capacity in the same unit.
Period of Residence	For 6 months (till March 18, 2025) or one year (till September 12, 2025) Students who are going to study more than 1 year at Kanazawa University cannot stay more than 6 months counting from April. * Actual period of permission is stated in the document of "Permission for Residence" to the each student.
Facilities	Common Area for 1 unit: Dining Table, Chairs, Kitchen Cabinet, 2 Western-style Bathrooms, 2 Wash Basins, 2 Shower Rooms, Water Heater, Kitchen, Rack, IH Cooking Stove, Refrigerator, Air Conditioner & Heater, Vacuum Cleaner, 1 Washing Machine, Microwave, Curtain, TV terminal Single Room: Bed, Bedding set, Study Desk, Chair, Bookshelf, Closet, Air Conditioner & Heater, TV terminal, Curtain, Desk light, Laundry Hook, Internet terminal Common Area for all units: Mailbox, Vending machine, Bulletin Board, Exchange Hall (Multipurpose room) *Internet is connected via on-campus "KAINS-WiFi" (Free. Available during enrollment period)
Note	- Opened in October 2012. - Any visitors (parents, friends, or relatives) must leave by 10 p.m. and overnight guests are prohibited. If any residents break this rule, they will be punished. - Smoking is prohibited inside of all buildings and area of residents.
Housing fee	Amount for every month ∴ Total cost 32,230 yen - Room Charge: 22,270 yen/ Month (Daily payment depends on the number of days in each month.) - Rental fee for furniture ...2,860 yen/ Month (No daily charge. No cancellations) - Rental fee for beddings ...1,100 yen/ Month (No daily charge. No cancellations) - Temporary payment for monthly utility charge 6,000 yen* / Month Extra utility fees will be charged for the exceeded amount of usage.
Payment method	It will be paid automatically from your account. <i>Note: It is mandatory to open a bank account after your arrival.</i> You are requested to open an account of the bank to be designated as soon as you move into SAKIGAKE and submit the form "Bank Account Transfer Request" (集金代行依頼書) to Daiwa Living. (If it is delayed, you need to pay the rent of 3 rd month at a bank.)
Cost of moving in and moving out	Remarks: You have to pay 2 months of housing fees when you move in. Ex.) Move-in in September: Pay the housing fees for September and October within 5 days after move-in (pay by cash). The fees for November will be automatically transferred from your bank account in the end of October. If you move in on the first day of a month: Total: 86,440 yen Deposit 20,000 yen + Contract fee for rental bedding + (Room charge/Month + Monthly fee for facilities + Rental bedding + Utility fees) × 2 months Otherwise: Depends on your check-in date Deposit 20,000 yen + Contract fee for rental bedding + (Room charge/Day (743 yen × days) + Monthly fee for facilities + Rental bedding + Utility fees) × 2 months Moving OUT: Utility fees, cleaning fee, and recovery charges will be deducted from deposit. [Important] When you move in, you have to pay a deposit and housing fees for 2 months. The housing fees for next month should be paid each preceding month. It will be paid automatically from your account at the end of the month (before weekends/holydays). Therefore, new international students must prepare sufficient cash in Japanese yen beforehand.

建物の外観及び間取り Building appearance & Unit layout



1 ユニット 1 階部分
The first floor a unit



1 ユニット 2 階部分
The second floor of a unit

個室部分 Private room



ユニットの共用部分 Common space in each unit

玄関・靴箱
Entrance, Shoes box



台所
Kitchen



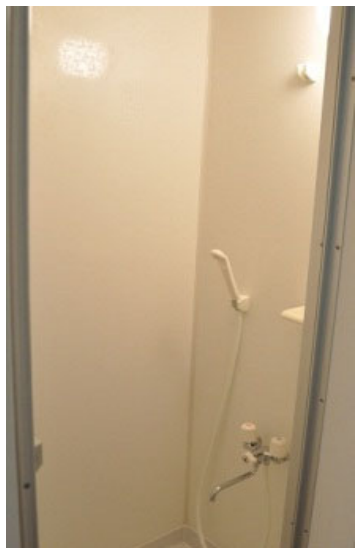
食器棚・冷蔵庫
Cupboard, Refrigerator



洗面台・洗濯機
Hand basin, Washing machine



シャワー室
Shower room



トイレ
Toilet

